

Balanz ofrece la apertura de una cuenta de inversión gratuita y comisiones preferenciales para todos los **Afiliados de ATEPSA**

Nuestra propuesta

Asesoramiento personalizado: Cada uno de los usuarios tiene un asesor idóneo en Mercado de capitales propio para evaluar la posición personal de cada uno y así ayudarlos a encontrar los instrumentos que mejor se adapten a sus necesidades.

Cuentas **sin costo de mantenimiento.**

Internacional: Acceso al mercado de capitales internacional y a operar con instrumentos del exterior.

Capacitación e introducción a instrumentos: Nos interesa que los clientes sean capacitados. Brindarles nuevas herramientas para que ellos mismos puedan gestionar tanto sus ahorros como lo que hagan mes a mes. Queremos que entiendan que, para cada persona, hay un instrumento adecuado tanto sea conservador, moderado o audaz.

Contarán con una **tarifa preferencial*** como beneficio.

Conceptos	Tarifa preferencial
Compra / Venta Acciones CEDEARs y FCI	0,4%
Compra / Venta de LECAP	0,4%
Compra / Venta de LETE	0,4%
Compra / Venta Título Público / ON / FF	0,4%
Compra / Venta de Opciones	0,75%
Licitaciones Títulos Públicos y FF	0,1%
Licitaciones LETES y LEBAC	0,1%
Licitaciones LECAP	0,15%
Licitaciones Acciones y ON	0,4%
Operaciones de Exterior por Mandato	0,4%
Negociación de Cheques Diferidos (Anual)	1,5%
Operaciones de Futuros	0,15%
Caución Colocadora (% a prorratear en 90 días) - Pesos/Dólares	1/0,05%
Caución Tomadora (% a prorratear en 90 días)	1%
Dividendos Acciones	1%
Rentas de Títulos Públicos	0,35%
Amortizaciones de Títulos Públicos	0,00%

Abrí tu cuenta en Balanz



1 . Descargá la app de Balanz (desde Playstore o App Store).

2 . Con la cámara de tu celular escaneá el siguiente QR ó hacé clic aquí y completá con tu mail corporativo. Luego ingresá tus datos. También podés hacerlo desde www.balanz.com > Abrir cuenta. Ingresá tu email y en el siguiente paso tildá "Si" en la opción "Estoy ingresando con un asesor financiero, productor o referido". En el campo de escritura ingresá el código > **ATEPSA**.

3 . Recibirás un mail para validar tu correo electrónico. En el mismo también encontrarás un código que te permitirá retomar la apertura de cuenta.

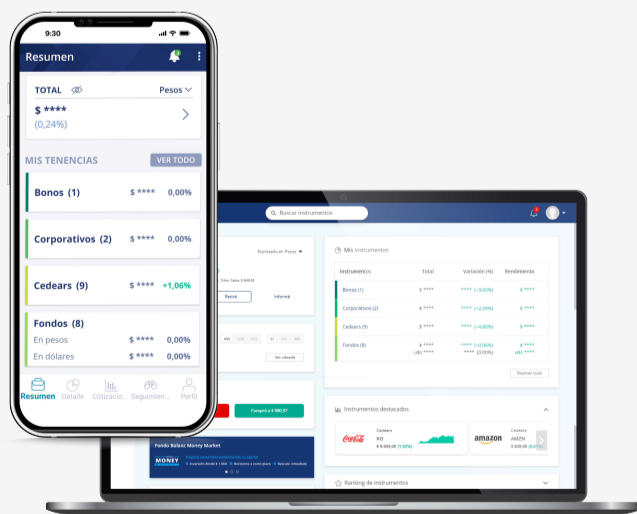
4. Ingresá en la app y seleccioná ABRIR CUENTA > RETOMAR APERTURA.

5. Escaneá tu DNI (frente y dorso), sacate una selfie y completá el resto de tus datos para validar tu alta.

¡Es tiempo de invertir!

Desde Balanz invertís estés donde estés con asesoramiento personalizado.

Conocé más sobre los instrumentos.



FONDOS
ACCIONES
FUTUROS
CAUCIONES
BONOS
CEDEARs
ONs
DÓLAR MEP

Para mayor información, por favor contactarse con **Fernando Gabriel Pérez (fperez@balanz.com)**.

*Los aranceles especiales estarán vigentes en tanto esté vigente la alianza suscripta entre Balanz y ATEPSA. En el supuesto en que estos decidieran dejar sin efecto la alianza, los colaboradores podrán conservar sus cuentas en Balanz con aranceles estándar.

La apertura de una cuenta de inversión por parte de ATEPSA es optativa y en ningún caso obligatoria. Balanz se encuentra autorizada a prestar este servicio por la CNV, es una persona jurídica independiente y distinta de la empresa, y por ende la difusión realizada por dichas compañías no se encuentra calificada como de oferta pública y de promoción masiva de inversiones. Esta presentación (la "Presentación") es estrictamente confidencial y ha sido preparada por Balanz Capital Valores S.A.U. ("BCV") y Balanz Sociedad Gerente de Fondos Comunes de Inversión S.A.U. ("BSGFICI") para las personas a las que fue dirigida y no debe ser de modo alguno divulgada, distribuida ni reproducida públicamente (ya sea en todo y/o en parte), sin el consentimiento de BCV y/o BSGFICI. Fue realizada con información accesible al público en general, sin ninguna verificación independiente de BCV ni de BSGFICI, a la fecha de la Presentación. BCV y BSGFICI no asumen la obligación de actualizarla. Nada de lo contenido en la Presentación debe ser considerado como asesoramiento de inversión ni como un compromiso, en cuanto al pasado, presente y/o futuro, ni como una recomendación legal, impositiva y/o de inversión. BCV y BSGFICI no serán responsables de las conclusiones, las interpretaciones y/o los cálculos resultantes de la lectura de la presente. Quien reciba esta Presentación deberá consultar a sus asesores legales y/o financieros para realizar sus estimaciones y sus propias conclusiones de lo referido en esta Presentación.

BALANZ CAPITAL VALORES S.A.U. ALyC N° 210 y ACDI N° 62 ante la CNV. INSCRIPTO IGJ - N° 13981 DEL L. 40, TOMO - SOCIEDAD POR ACCIONES
CUIT: 30-71063067-0. BALANZ SOCIEDAD GERENTE DE FONDOS COMUNES DE INVERSIÓN S.A.U. AAPIC de FCI N° 32 ante la CNV. INSCRIPTO ANTE IGJ
BAJO EL N° 12.486 DEL LIBRO 18 TOMO - DE SOCIEDADES POR ACCIONES CUIT: 33-70812346-9.